

## PARTIEEL SPENEN / NIJBI SWEET VS

### PARTIEEL SPENEN

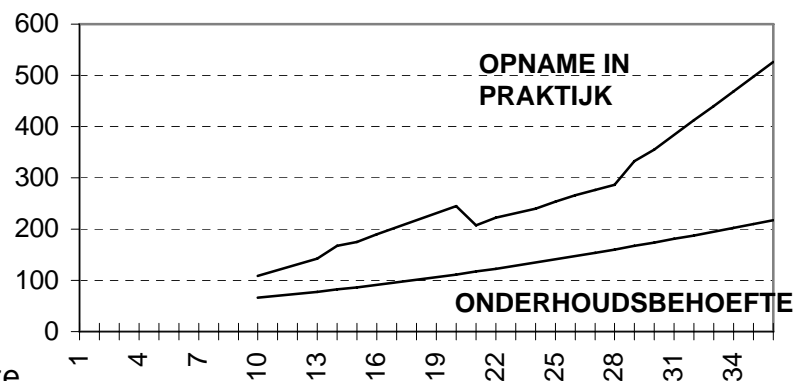
De laatste jaren is het productieniveau van zeugen steeds verder gestegen. De 25 % beste bedrijven spenen meer dan 12 biggen per worp. Dit pleegt een forse aanslag op de lichaamsreserves van de zeug. Om dit conditieverlies te beperken is het te overwegen om partieel te gaan spenen. Het Proefstation voor de Varkenshouderij heeft onderzoek uitgevoerd waarbij partieel spenen is toegepast. De volgende conclusies m.b.t partieel spenen konden getrokken worden:

1. Het gewichtsverlies van de zeug wordt beperkt.
2. Het spekverlies van de zeug vermindert.
3. Lager interval spenen-dekken.
4. Hoger afbigpercentage.
5. Aantal geboren biggen blijft gelijk.
6. De vroeg gespeende biggen zijn op dezelfde leeftijd op aflevergewicht.

### NIJBI-SWEET VS

De vroeg gespeende biggen hebben een goede verzorging nodig om goed door te kunnen groeien. Hiervoor heeft Nijsen/Granico **Nijbi-Sweet VS** ontwikkeld. Dit voer kan gebruikt worden als Prestarter of als speenvoer voor biggen die op zeer jonge leeftijd gespeend worden. De samenstelling is afgeleid van onze succesvolle Prestarter Nijbi-Sweet maar verder verrijkt met extra melkpoeder, ontsloten producten etc. om goed aan te sluiten op de behoefte van vroeg gespeende biggen.

Opname NIJBI SWEET VS t.o.v. onderhoud PRAKTIJK



### WERKWIJZE:

- Vanaf 5 dagen handje vol Nijbi-Sweet VS op dichte vloer verstrekken.
- Spenen op 10-14 dagen. Voer in biggenkom, water in biggenkom, biggenlamp boven dichte vloer, plaat of rubber mat hangen. Streef temperatuur in het hok is 30 gr. C.
- Op 35 dagen geleidelijk overschakelen op een biggenvoer uit de Nijbi-groei versies. Tussentijds kan ook nog gewerkt worden met Nijbi-Sweet, Opfok- of Speenvoeders.
- Eerste 5 dagen voer in brijvorm verstrekken.